



**MTE Bewegungstechnik GmbH & Co. KG**  
Dammstrasse 27  
71384 Weinstadt, Germany  
Tel.: +49 (0)7151-97913-0  
Fax: +49 (0)7151-74764  
Email: [info@mte-motors.de](mailto:info@mte-motors.de)  
Home: [www.mte-motors.de](http://www.mte-motors.de)  
[www.mte-watchwinder.com](http://www.mte-watchwinder.com)

# MTE-Uhrenbeweger

## August 2018



# Uhrenbeweger-Modelle, Übersicht:



**WTS 220:**

**für 1 – 2 Uhren**

**Seite 3**



**WTA 220:**

**für 1 – 2 Uhren**

**Seite 4**



**WTS 4:**

**für bis zu 4 Uhren**

**Seite 5**



**WTS 4 Royal Navy:**

**für bis zu 4 Uhren**

**Seite 6**



**WTS 4 Galaxy:**

**für bis zu 4 Uhren**

**Seite 7**



**Watch Collector:**

**für bis zu 9 Uhren**

**Seite 8**

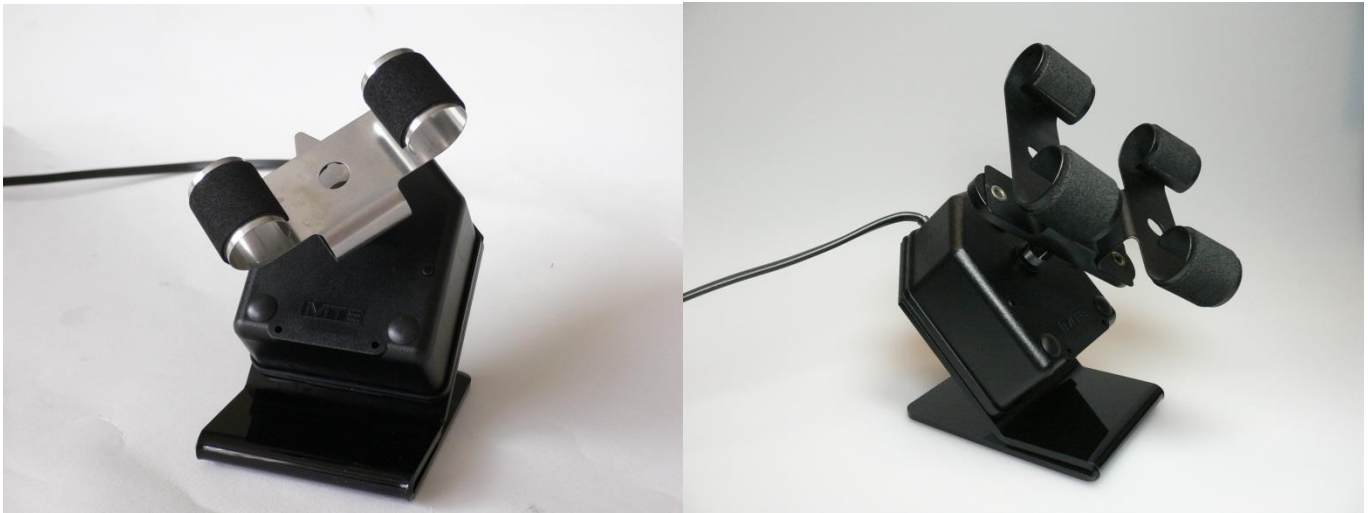


**BIG 3 / 6:**

**für bis zu 24 Uhren**

**Seite 9**

# WTS 220



Standardgerät zur Aufnahme von 1 oder 2 Chronographen, mit hochwertigem Synchrongetriebemotor (Drehrichtung wird nach dem Zufallsprinzip durch Aus- / Einstecken geändert).

## Daten

- 230/115 V AC, 4 Watt
- Gehäuse: Weiss oder schwarz
- Standfuß: Acryl klar oder schwarz
- Sehr leiser Lauf
- Sicherheits-Rutschkupplung
- Uhrhaltefeder: Für 1 oder 2 Uhren Chromnickelstahl / Kunststoff
- Aufdruck des eigenen Logos: Bei Mindestbestellmenge möglich
- Gewicht: 0,33 kg
- Abmessung: H 130, B 80, T 110 mm

Weitere Farben:

- Gehäuse weiß, Standfuß transparent



eering

# WTA 220



Elektronisch gesteuerter Uhrenbeweger mit AC/DC-Adapter zur Aufnahme von 1 oder 2 Chronographen. Das Gerät hat einen 3-Wege Schalter: Rechtslauf / Aus / Linkslauf, also einstellbar für Uhren mit links oder rechts aufziehendem Kaliber.

## Daten

- 230 V AC / 3 V DC Adapter oder
- 115 V AC / 3 V DC Adapter
- Auch Batteriebetrieb möglich
- Elektronisch gesteuert mit Ruhepausen
- Gehäuse: Nextel Anthrazit
- Sehr leiser Lauf
- Sicherheits-Rutschkupplung
- Gewicht: 0,35 kg
- Abmessung: H 180, B 110, T 135 mm

Weitere Farben:

- Schwarz Hochglanz



# WTS 4



Aufnahme von bis zu 4 Uhren. Rotations- und Pausenzeiten werden elektronisch gesteuert. Die Drehrichtung wird bei jedem Anlaufen zufallsgesteuert in Richtung Links- oder Rechtslauf gewählt.

## Daten

- 230 / 110 V AC, 4 Watt
- Gehäuse: Zinkdruckguss, Nextel Anthrazit
- Uhrhaltefedern: Chromnickelstahl oder Kunststoff
- Weiche Zellgummi-Auflagen
- Einfache Bedienung
- Elektronisch gesteuerte Pausenzeit
- Sehr leiser Lauf
- Integrierte Sicherheits-Rutschkupplung
- Gewicht: 1,25 kg
- Maße: Ø 210, H 140 mm (inkl. Uhrhaltefedern)

Sondermodell in Chrom (nur auf Anfrage lieferbar):



# WTS 4 Royal Navy



Vollholz-Sockel in edlem Mahagoni mit polierten Messingbeschlägen, zusätzlich sind die Uhrhaltefedern 24 Karat vergoldet. Mundgeblasene Acrylglasshaube. Aufnahme von bis zu 4 Uhren. Rotations- und Pausenzeiten werden elektronisch gesteuert. Die Drehrichtung wird bei jedem Anlaufen zufallsgesteuert in Richtung Links- oder Rechtslauf gewählt.

## Daten

- 230 / 110 V AC, 4 Watt
- Gehäusesockel: Edles Mahagoni massiv mit Messingbeschlägen
- Uhrhaltefedern: Chromnickelstahl 24 Karat vergoldet oder Kunststoff
- Weiche Zellgummi-Auflagen
- Einfache Bedienung
- Elektronisch gesteuerte Pausenzeit
- Sehr leiser Lauf
- Integrierte Sicherheits-Rutschkupplung
- Gewicht: 4,2 kg
- Maße: H 190, B 290, T 290 mm

# WTS 4 Galaxy



Alugehäuse Silber Natur eloxiert mit unterleuchteter Rauchglaskuppel aus mundgeblasenem Acrylglas. Aufnahme von bis zu 4 Uhren. Rotations- und Pausenzeiten werden elektronisch gesteuert. Die Drehrichtung wird bei jedem Anlaufen zufallsgesteuert in Richtung Links- oder Rechtslauf gewählt.

## Daten

- 230 / 110 V AC, 4 Watt
- Gehäuse: Alugehäuse Silber Natur eloxiert
- Uhrhaltefedern: Chromnickelstahl oder Kunststoff
- Weiche Zellgummi-Auflagen
- Einfache Bedienung
- Elektronisch gesteuerte Pausenzeit
- Sehr leiser Lauf
- Integrierte Sicherheits-Rutschkupplung
- Gewicht: 3,9 kg
- Maße: H 200, B 310, T 310 mm

Sondermodell in Hochglanz schwarz (nur auf Anfrage lieferbar):



# Watch Collector



"Ein Uhrenbeweger für höchste Ansprüche".

Ein aus Massivholz gefertigtes Gehäuse aus deutschem Schreinerhandwerk, beschichtet mit dunklem Wurzelholzfurnier. Mit unten angeordnetem Schubfach, ausgeschlagen mit hochwertigem Material für Ihren edlen Schmuck und sonstige Wertgegenstände. 2 Glastüren schützen Ihre Uhren vor Staub und unberechtigtem Zugriff. Die Glastüren und das Schubfach sind abschließbar. Der Uhrenbeweger ist geeignet zur Aufnahme von bis zu 9 Automatikuhren.

## Daten

- 230 V AC, 110/115 Volt AC, max. 5 Watt
- Gehäuse: Massivholzgehäuse mit dunklem Wurzelholzfurnier
- Einfache Bedienung
- Schmuck- und Uhrenschublade (Vollauszug)
- Glastüren mit Magnetverschluss
- Zylinderschloss mit 2 Schlüsseln
- Elektronisch gesteuerte Rotation
- Einzelprogrammierung für 9 Uhren möglich (Rechts- / Linkslauf / Laufzeiten / Stoppzeiten)
- Sehr leiser Lauf
- Gewicht: 18 kg
- Maße: H 460, B 470, T 270 mm

## Schubladenbestückung

- 2 Ringleisten
- 6 Uhrenkissen
- Ablagemöglichkeiten für Schreibgeräte
- 2 Fächer mit Abdeckkissen
- 1 Leerfach



# BIG 3 und BIG 6



**Hochwertiger Test- bzw. Werkstatt-Uhrenbeweger der Extra-Klasse. Auch zum privaten Einsatz geeignet.**

- Als Standmodell oder Einbaumodell (ohne Standfuß) lieferbar.
- Aufnahme von 12 bzw. 24 Uhren mit oder ohne Uhrenarmband.
- Schwerer Standfuß und massive Aluminiumkomponenten sorgen für einen sicheren Stand des Gerätes und strahlen Solidität aus.
- Kugelgelagerte Drehelemente und ein leistungsstarker Motor sorgen für hohe Laufruhe und vermitteln Langlebigkeit und Zuverlässigkeit.
- Robuste Uhrhaltefedern und Gehäusespanner mit ihren breiten Auflageflächen garantieren festen Halt und sind individuell anpassbar.
- Schwerste Uhren lassen sich souverän im Dauertest bewegen. Entwicklung und langfristige Testreihen in Zusammenarbeit mit einem namhaften Uhrenhersteller haben dies bestätigt.
- Einfache Bedienung, jedes Bauteils lässt sich einfach und schnell auswechseln.
- Umschalten der Drehrichtung durch Wippschalter.
- Antriebskonstruktion mit Rutschkupplungseffekt vermeidet Schäden
- Auf Kundenwunsch gestaltbare Frontantriebsscheibe.

## Daten

- Netzanschluss: 220 - 240 Volt, 50 Hz  
(optional USA/Japan-Version: 110 - 120 Volt, 60 Hz)
- Leistungsaufnahme: 15 Watt
- Umdrehungsgeschwindigkeit des Antriebsrades: 4 UpM
- Drehrichtung: Umschaltbar rechts oder links
- Eigengewicht: 9,5 kg
- Max. Abmessungen (mm): B 450 x H 510 x T 240
- Anzahl Uhrhaltefedern oder Uhregehäusespanner  
BIG 3: 12, BIG 6: 24

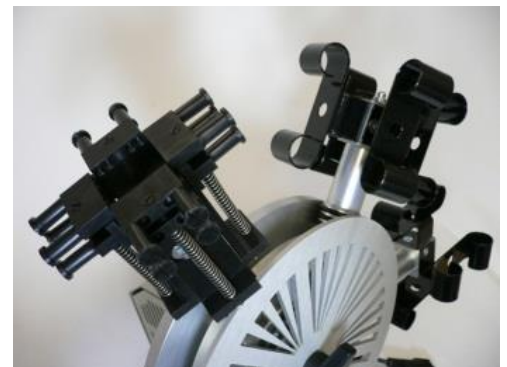


Abb.: Gehäusespanner